

# SI TIENES 12 O MÁS AÑOS...

# ESTA ES TU COLONIA!

EXCURSIONES // JUEGOS DE EXTERIOR // ROCÓDROMO Y/O SURF  
CONVIVENCIA // Y POR SUPUESTO... PISCINA!



# COLONIA 2021 SAN EUTIQUIO

## DEL 28 DE JUNIO AL 03 DE SEPTIEMBRE

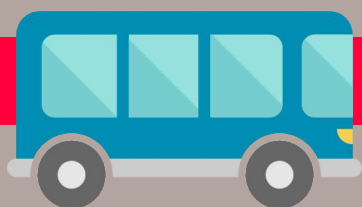
DE 8:30 A 14:30 HORAS.

PARA JÓVENES DE 12 HASTA 16 AÑOS

Actividades de excursión con protocolos COVID

Acompañados por profesionales titulados.

Posibilidad de ampliar horario desde las 8:00 a 16:00h



**CONTAMOS CON TRANSPORTE**

### INFORMACIÓN E INSCRIPCIONES

En nuestras oficinas, llamando al **985171552** o por whatsapp en el **684618301**  
[colonias@huberyana.com](mailto:colonias@huberyana.com)

También en nuestra web [www.huberyana.com](http://www.huberyana.com) en el apartado de COLONIAS

El desarrollo de la colonia dependerá de las inscripciones. Os avisaremos con antelación suficiente

Podrás ver toda la información de la colonia y realizar directamente la matrícula.

La base de la colonia así como los días que no haya excursión, estaremos en las Instalaciones de la Quinta San Eutiquio, Castiello de Bernueces, Gijón.

# COLONIA SAN EUTIQUIO

## DEL 28 DE JUNIO AL 03 DE SEPTIEMBRE

### COLONIA DE VERANO

La **QUINTA SAN EUTIQUIO** es una finca situada en la parroquia de Castiello. Cuenta con unas instalaciones inmejorables con pistas deportivas, **PISCINAS**, áreas de juego y sobretodo mucho **ESPACIO AL AIRE LIBRE**.

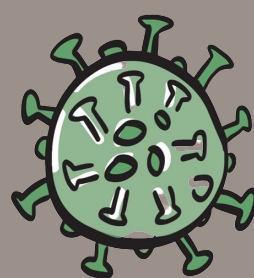
Además de gymkhanas deportivas y juegos, haremos cada semana **DIFERENTES EXCURSIONES** para que los/as participantes puedan asistir semanas seguidas o "seltas" en función de sus intereses. Procuraremos que surjan grupos de convivencia que se potenciará con las actividades que desarrollaremos.

El **SERVICIO DE AUTOBÚS** de las excursiones está incluido en el precio PERO no así el servicio de subida y bajada de la Quinta que se contratará semanalmente pudiendo hacerse uso días sueltos sólo cuando haya el mínimo de viajeros-as necesario  
El precio es para ida y vuelta

### POSIBILIDAD DE TRANSPORTE

¡5 EUROS/día!

SEMANAS	SOCIOS/AS	NO SOCIOS/AS
1	110€	125€



Tendremos en cuenta todos los protocolos que se marquen desde las autoridades sanitarias de cara a cumplir con los requisitos del COVID19

SERVICIO	USUARIOS-AS EN GENERAL
Madrugadores	1,5 €/día
Comida	6,5 €/día
Comida y tarde	8 €/día
Transporte	5 €/día

